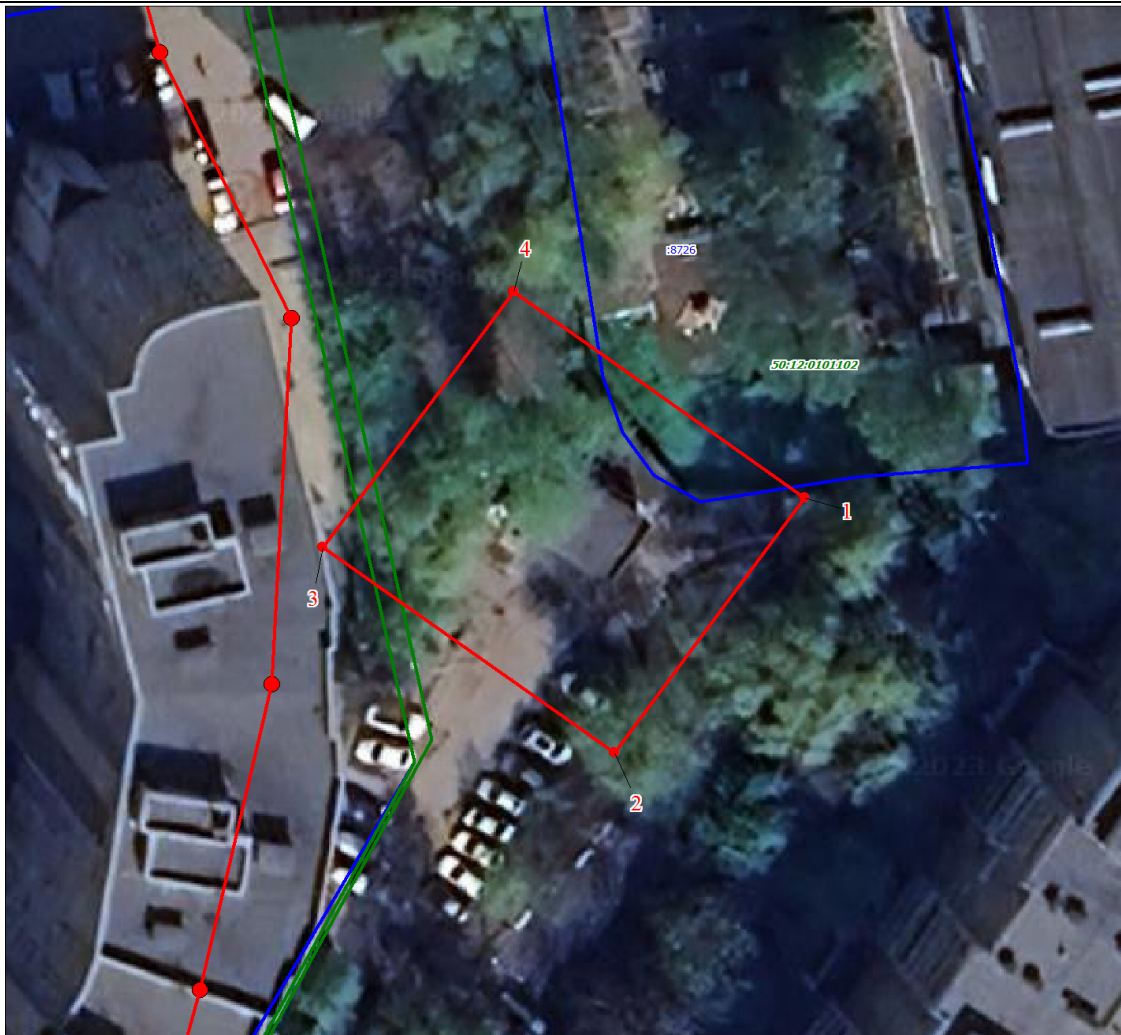


План границ объекта



Масштаб 1:500

Используемые условные знаки и обозначения:

| | |
|--|--|
| | Характерная точка границы объекта |
| | Надписи номеров характерных точек границы объекта |
| | Существующая часть границы, имеющиеся в ЕГРН сведения о которой достаточны для определения ее местоположения |
| | Надписи кадастрового номера земельного участка |
| | Граница объекта |
| | Граница кадастрового квартала |
| | Обозначение кадастрового квартала |

Подпись Шадьгин Н. В.

Дата 22 июня 2023 г.

Место для оттиска печати (при наличии) лица, составившего описание местоположения границ объекта



ГРАФИЧЕСКОЕ ОПИСАНИЕ МЕСТОПОЛОЖЕНИЯ ГРАНИЦ ПУБЛИЧНОГО СЕРВИТУТА

Публичный сервитут установлен в целях размещения и эксплуатации объектов электросетевого хозяйства местного значения – здание трансформаторной подстанции №333 с кадастровым номером 50:12:0100102:382

(наименование объекта, местоположение границ которого описано (далее - объект))

| Сведения об объекте | | | | | |
|---|---|------------|---|---|---|
| № п/п | Характеристики объекта | | | Описание характеристик | |
| 1 | 2 | | | 3 | |
| 1 | Местоположение объекта | | | Московская область, Мытищи г, Олимпийский пр-кт | |
| 2 | Площадь объекта ± величина погрешности определения площади ($P \pm \Delta P$), м ² | | | 750 ± 10 | |
| 3 | Иные характеристики объекта | | | 1. Публичный сервитут установлен в целях размещения и эксплуатации объектов электросетевого хозяйства местного значения – здание трансформаторной подстанции №333 с кадастровым номером 50:12:0100102:382 | |
| Сведения о местоположении границ объекта | | | | | |
| 1. Система координат МСК-50, зона 2 | | | | | |
| 2. Сведения о характерных точках границ объекта | | | | | |
| Обозначение характерных точек границ | Координаты, м | | Метод определения координат характерной точки | Средняя квадратическая погрешность положения характерной точки (Mt), м | Описание обозначения точки на местности (при наличии) |
| | X | Y | | | |
| 1 | 2 | 3 | 4 | 5 | 6 |
| 1 | 487110.85 | 2204567.66 | Геодезический метод | 0.1 | - |
| 2 | 487090.11 | 2204552.12 | Геодезический метод | 0.1 | - |
| 3 | 487107.23 | 2204528.83 | Геодезический метод | 0.1 | - |
| 4 | 487128.01 | 2204544.42 | Геодезический метод | 0.1 | - |
| 1 | 487110.85 | 2204567.66 | Геодезический метод | 0.1 | - |